



REMUS
SPORTEXHAUST



Foto / Picture:
Metoline

Scooter / Vespa

RSC DUAL FLOW SPORTEXHAUST

mit EG Genehmigung / with EEC homologation & Racing



- Doppel-Zylindrische Form / Double-Cylindrical shape
- Durchmesser / Diameter: 2x Ø 84 mm
- Mantellänge / Sleeve length: 220mm
- Mantelmaterialien: Edelstahl, Edelstahl black, Carbon / Sleeve materials: Stainless steel, Stainless steel black, Carbon
- Einlasskappe: Edelstahl / Inlet cap: Stainless steel
- Endkappe: Kunststoff / End cap: Plastic compound material
- Gewicht / Weight: ab / from 2,30 kg

Vespa GTS 300 ie
REMUS RSC dual flow Slip on
Edizione Sportiva REMUS
mit EG Genehmigung / including EEC homologation



EDIZIONE SPORTIVA

REMUS RSC dual flow & REMUS Performance air filter.

REMUS RSC dual flow & REMUS Performance Luftfilter
REMUS Performance air filter



Paket bestehend aus REMUS RSC dual flow Sportschalldämpfer und gratis REMUS Performance Luftfilter.
Package includes a REMUS RSC dual flow sport exhaust and a free REMUS Performance air filter.

SCOOTER SPORTEXHAUST

mit EG Genehmigung / with EEC homologation & Racing



- Hexagonale Form / Hexagonal geometry
- Breite x Höhe / Width x height:
~ 105 x 137 mm
- Mantellänge / Sleeve length: 250 - 300 mm,
(Motorradabhängig / depends on motorcycle)
- Mantelmaterialien: Edelstahl, Edelstahl black,
Carbon / Sleeve materials: Stainless steel,
Stainless steel black, Carbon
- Einlasskappe: Edelstahl /
Inlet cap: Stainless steel
- Endkappe: Kunststoff /
End cap: Plastic compound material
- Gewicht / Weight: ab / from 2,82 kg

Vespa 946
Scooter Sportexhaust slip-on, Stainless steel black

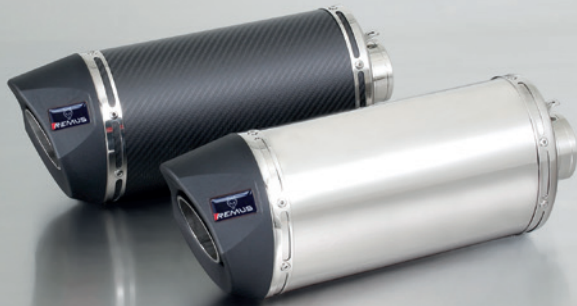


Vespa GTS Super 300
Scooter Sportexhaust slip-on, Stainless steel black



RSC SPORTEXHAUST

mit EG Genehmigung / with EEC homologation & Racing



- Ovale Form / oval shape
- Breite x Höhe / Width x height:
~ 100 x 134 mm
- Mantellänge / Sleeve length: 250 - 300 mm,
(Motorradabhängig / depends on motorcycle)
- Mantelmaterialien: Edelstahl und Carbon /
Sleeve materials: Stainless steel and Carbon
- Einlasskappe: Edelstahl Hochglanz /
Inlet cap: Stainless steel highly polished
- Endkappe: Kunststoff mit REMUS Emblem /
End cap: Plastic compound material with
REMUS Logo
- Gewicht / Weight: ab / from 1,70 kg

Vespa Sprint 125-3v
RSC Sportexhaust slip-on, Carbon



KTM 125 RC
RSC Sportexhaust slip-on, Stainless steel



REMUS SPORTEXHAUST

mit EG Genehmigung / with EEC homologation & Racing



- Hexagonale Form / Hexagonal geometry
- Breite x Höhe / Width x height: ~105 x 137 mm
- Mantelmaterialien: Edelstahl, Carbon, Titan / Sleeve materials: Stainless steel, Carbon, Titanium
- Einlasskappe: Edelstahl / Inlet cap: Stainless steel
- Endkappe: Kunststoff / End cap: Plastic compound material
- Gewicht / Weight: ab / from 1,54 kg

Piaggio MP3
REMUS Sportexhaust slip-on, Titanium



BREMSHEBEL / BRAKE LEVERS

Individuell einstellbar / Individually adjustable



- Hebelabstand 20-fach einstellbar / Lever position adjustable in 20 positions
- Aus hochwertigem Aluminium CNC gefräst / CNC machined from high grade aluminium
- Edelstahl Schrauben / Stainless steel hardware
- Hebellänge stufenlos einstellbar / Lever length continuously variable
- Schwarz, rot oder titan eloxiert / Black, red or titanium anodized
- Mit EG/ABE Genehmigung / With EEC homologation

passend für: / suitable for:

GT 125 03-07→, GT 200 03-06→, GTS 125 07→, GTS 250 05→, GTS 300 08→, GTV 125 07→, GTV 250 06→, GTV 300 08→, LX 125 05→, LX 150 05→, LX 250 05→, LX 125 11→, LX 150 11→, Primavera 50 2T 13→, Primavera 50 4T 13→, Primavera 125 4T 3V 13→, Primavera 150 4T 3V 13→, Sprint 50 2T 14→, Sprint 50 4T 14→, Sprint 125 4T 14→

REMUS SCOOTER

| Modell | Bj. | Ø mm | Beschreibung | Typ | Schalldämpfer | Mantel Variante | Bestell-Nr. | EUR exkl. MwSt. | EUR inkl. MwSt. |
|--|-------|------|---|------------|---------------|----------------------|----------------|--------------------|--------------------|
| BMW | | | | | | | | | |
| C 600 Sport | 12-15 | | Slip on (Schalldämpfer) | EG/ABE/EEC | HEXACONE | Titan | 094882 084012 | 546,00 | 655,20 |
| C 650 GT | | | | | | | | | |
| C 650 Sport | 16- | 54 | Slip on (Schalldämpfer mit VBR) | EG/ABE/EEC | HEXACONE | Edelstahl | 054682 084516 | 538,00 | 645,60 |
| C 650 GT | 16- | | | EG/ABE/EEC | HEXACONE | Carbon | 054482 084516 | 613,00 | 735,60 |
| 3C65, 44kW | | | | EG/ABE/EEC | HEXACONE | Titan | 054882 084516 | 598,00 | 717,60 |
| | | | | EG/ABE/EEC | BLACK HAWK | Edelstahl schwarz | 0564782 084516 | 557,00 | 668,40 |
| HONDA | | | | | | | | | |
| Integra 700 | 12- | 54 | Slip on (Schalldämpfer mit VBR) | EG/ABE/EEC | Sportexhaust | Edelstahl | 0524682 254512 | 383,00 | 459,60 |
| 38 kW | | | | EG/ABE/EEC | Sportexhaust | Carbon | 0524482 254512 | 469,00 | 562,80 |
| PIAGGIO | | | | | | | | | |
| Beverly 300ie | 11- | 55 | Kompletanlage inkl. Hitzeschutzblech (nur mit Einsteckkat für die Strasse genehmigt) | | Sportexhaust | Edelstahl | 0124682 751611 | 430,00 | 516,00 |
| M69, 16.3 kW | | | Einsteckkatalysator | EG/ABE/EEC | | | KAT010 | 74,00 | 88,80 |
| Die Schalldämpferanlage hat eine EG-Genehmigung, ist jedoch nur in Verbindung mit dem Einsteckkatalysator für den öffentlichen Strassenverkehr zugelassen. | | | | | | | | | |
| MP3 Sport 500 ie LT | 14- | 55 | Slip on (Schalldämpfer mit Verbindungsrohr) mit Hitzeschutzblech | | Sportexhaust | Edelstahl | 0524682 753015 | 394,00 | 472,80 |
| MP3 Business 500 ie LT | | | (nur mit Einsteckkat für die Strasse genehmigt) | | Sportexhaust | Edelstahl schwarz | 0524782 753015 | 423,00 | 507,60 |
| 29.5 kW | | | | | Sportexhaust | Carbon | 0524482 753015 | 480,00 | 576,00 |
| | | | Einsteckkatalysator | EG/ABE/EEC | | | KAT010 | 74,00 | 88,80 |



Die Verwendung von Racing-Produkten und von Produkten, die keine EG-Genehmigung besitzen, ist auf öffentlichen Straßen bzw. im Geltungsbereich der STVO/STVZO nicht zulässig!



BMW C 650 Sport
Black Hawk



BMW C 650 GT
HexaCone



HONDA Integra 700
Scooter Sportexhaust

Find more on www.remus.eu



| Modell | Bj. | Ø mm | Beschreibung | Typ | Schalldämpfer | Mantel Variante | Bestell-Nr. | EUR exkl. MwSt. | EUR inkl. MwSt. |
|--|-------|------|---|------------|---------------|------------------|----------------|--------------------|--------------------|
| SUZUKI | | | | | | | | | |
| Burgman 200 | 10- | 55 | Slip on (Schalldämpfer mit VBR) inkl. Hitzeschutzblech (nur mit Einsteckkat für die Strasse genehmigt) | | Sportexhaust | Edelstahl | 0524682 851510 | 378,00 | 453,60 |
| 13.5 kW | | | Einsteckkatalysator | EG/ABE/EEC | | | KAT010 | 74,00 | 88,80 |
| Die Schalldämpferanlage hat eine EG-Genehmigung, ist jedoch nur in Verbindung mit dem Einsteckkatalysator für den öffentlichen Strassenverkehr zugelassen. | | | | | | | | | |
| VESPA | | | | | | | | | |
| LXV 125 | 09- | 55 | Kompletanlage ohne Kat. ohne Hitzeschutzblech | SPORT | Sportexhaust | Edelstahl | 0124682 751110 | 423,00 | 507,60 |
| LX 125 ie 7.9 kW | 11- | | | | | | | | |
| SX 125 ie 7.9 kW | 11- | | | | | | | | |
| 125 / GTS 125 | 09- | 55 | slip on (Schalldämpfer mit VBR) ohne Kat. inkl. Hitzeschutzblech | SPORT | Sportexhaust | Edelstahl | 0524682 751010 | 394,00 | 472,80 |
| GT 200 | 03-05 | 55 | Slip on (Schalldämpfer mit VBR) ohne Kat. | SPORT | Sportexhaust | Edelstahl | 0524682 751405 | 389,00 | 466,80 |
| 14.6 kW | | | Vespa Bremshebel links und rechts | | | schwarz eloxiert | 750012S-LR | 154,00 | 184,80 |
| | | | Hebelpositon und Hebellänge verstellbar, lasergraviertes REMUS Logo | | | rot eloxiert | 750012R-LR | 154,00 | 184,80 |
| | | | | | | titan eloxiert | 750012T-LR | 154,00 | 184,80 |



Die Verwendung von Racing-Produkten und von Produkten, die keine EG-Genehmigung besitzen, ist auf öffentlichen Straßen bzw. im Geltungsbereich der STVO/STVZO nicht zulässig!



Piaggio Beverly 350 ie
Scooter Sportexhaust



Piaggio MP3 Sport 500 ie LT
Scooter Sportexhaust



SUZUKI Burgmann 200
Scooter Sportexhaust



Vespa GTS 125 ie
Scooter Sportexhaust

REMUS SCOOTER

| Modell | Bj. | Ø mm | Beschreibung | Typ | Schalldämpfer | Mantel Variante | Bestell-Nr. | EUR exkl. MwSt. | EUR inkl. MwSt. | |
|---|-----|------|--|-----|---|----------------------|------------------|--------------------|--------------------|-------|
| VESPA | | | | | | | | | | |
| GTS 125 ie Super M45, 11 kW | 09- | 55 | Slip on (Schalldämpfer mit Verbindungsrohr) ohne Hitzeschutzblech (nur mit Einsteckkat für die Strasse genehmigt) | | Scooter RSC | Edelstahl | 0534682 752510 | 348,00 | 417,60 | |
| | | | | | Scooter RSC | Carbon | 0534482 752510 | 429,00 | 514,80 | |
| GTS 250 ie M45, 15,7 kW | 05- | | Slip on (Schalldämpfer mit VBR) inkl. Hitzeschutzblech (nur mit Einsteckkat für die Strasse genehmigt) | | Sportexhaust | Edelstahl | 0524682 751610 | 394,00 | 472,80 | |
| | | | | | Sportexhaust | Edelstahl schwarz | 0524782 751610 | 423,00 | 507,60 | |
| GTV 250 ie M45, 15,7 kW | 06- | | Slip on (Schalldämpfer mit Verbindungsrohr) inkl. Hitzeschutzblech | | Sportexhaust | Carbon | 0524482 751610 | 480,00 | 576,00 | |
| | | | | | RSC Dual Flow | Edelstahl | 0554682 751508 | 497,00 | 596,40 | |
| GTS 300 ie M45, 15,8 kW | 08- | | (nur mit Einsteckkat für die Strasse genehmigt) | | RSC Dual Flow | Edelstahl schwarz | 0554782 751508 | 540,00 | 648,00 | |
| | | | | | RSC Dual Flow | Carbon | 0554482 751508 | 582,00 | 698,40 | |
| EDIZIONE 70 SPORTIVA Slip on (Schalldämpfer mit Verbindungsrohr) inkl. Hitzeschutzblech mit Luftfilter (nur mit Einsteckkat für die Strasse genehmigt) Einsteckkatalysator | | | | | RSC Dual Flow | Edelstahl | 0554682 751508ES | 524,00 | 628,80 | |
| | | | | | RSC Dual Flow | Edelstahl schwarz | 0554782 751508ES | 566,00 | 679,20 | |
| | | | | | RSC Dual Flow | Carbon | 0554482 751508ES | 608,00 | 729,60 | |
| | | | | | | | KAT010 | 74,00 | 88,80 | |
| | | | | | RACING Soundeinsatz für Sportexhaust | Race (no EG/ABE/EEC) | | DBM201V | 43,00 | 51,60 |
| | | | | | RACING Soundeinsatz für Scooter RSC | Race (no EG/ABE/EEC) | | DBM202V | 43,00 | 51,60 |
| | | | | | RACING Soundeinsatz für unteren RSC Dual Flow | Race (no EG/ABE/EEC) | | DBM219SV | 43,00 | 51,60 |
| Vespa Bremshebel links und rechts Hebelpositon und Hebellänge verstellbar, lasergraviertes REMUS Logo | | | | | | schwarz eloxiert | 750012S-LR | 154,00 | 184,80 | |
| | | | | | | rot eloxiert | 750012R-LR | 154,00 | 184,80 | |
| | | | | | | titan eloxiert | 750012T-LR | 154,00 | 184,80 | |
| Die Schalldämpferanlage hat eine EG-Genehmigung, ist jedoch nur in Verbindung mit dem Einsteckkatalysator für den öffentlichen Strassenverkehr zugelassen. | | | | | | | | | | |



Die Verwendung von Racing-Produkten und von Produkten, die keine EG-Genehmigung besitzen, ist auf öffentlichen Straßen bzw. im Geltungsbereich der STVO/STVZO nicht zulässig!



Vespa GTS 300 ie
Dual Flow



Vespa GTS 300 ie Super
Scooter Sportexhaust



Vespa GTS 125
Scooter Sportexhaust

Find more on www.remus.eu



| Modell | Bj. | Ø mm | Beschreibung | Typ | Schalldämpfer | Mantel Variante | Bestell-Nr. | EUR exkl. MwSt. | EUR inkl. MwSt. |
|---|---|-------------------|---|---|---------------|--|----------------|--------------------|--------------------|
| VESPA | | | | | | | | | |
| Vespa GTS 125 MA3A, 9 kW, Euro 4 | 17- | 65 | Kompletanlage inkl. Euro 4 Kat. ohne Hitzeschutzblech | EG/ABE/EEC | Sportexhaust | Edelstahl | 1124682 751117 | 555,00 | 666,00 |
| | | | | EG/ABE/EEC | Sportexhaust | Edelstahl schwarz | 1124782 751117 | 584,00 | 700,80 |
| | | | | EG/ABE/EEC | Sportexhaust | Carbon | 1124482 751117 | 644,00 | 772,80 |
| | | | Kompletanlage ohne Kat. ohne Hitzeschutzblech | Race (no EG/ABE/EEC) | Sportexhaust | Edelstahl | 0124682 751117 | 425,00 | 510,00 |
| | | | | Race (no EG/ABE/EEC) | Sportexhaust | Edelstahl schwarz | 0124782 751117 | 454,00 | 544,80 |
| | | | | Race (no EG/ABE/EEC) | Sportexhaust | Carbon | 0124482 751117 | 514,00 | 616,80 |
| | | | Vespa Bremshebel links und rechts | | | schwarz eloxiert | 750012S-LR | 154,00 | 184,80 |
| | | | | Hebelpositon und Hebellänge verstellbar, lasergraviertes REMUS Logo | | rot eloxiert | 750012R-LR | 154,00 | 184,80 |
| | | | | | | titan eloxiert | 750012T-LR | 154,00 | 184,80 |
| | | | Vespa GTS 300 ie Super MA3C, 15.6 kW, Euro 4 | | 16- | Slip on (Schalldämpfer mit VBR inkl. Euro 4 Kat.) mit Hitzeschutzblech | EG/ABE/EEC | Sportexhaust | Edelstahl |
| EG/ABE/EEC | Sportexhaust | Edelstahl schwarz | | 1524782 751716 | | | 557,00 | 668,40 | |
| EG/ABE/EEC | Sportexhaust | Carbon | | 1524482 751616 | | | 613,00 | 735,60 | |
| Slip on (Schalldämpfer mit VBR ohne Kat.) mit Hitzeschutzblech | Race (no EG/ABE/EEC) | Sportexhaust | | Edelstahl | | 0524682 751616 | 394,00 | 472,80 | |
| | Race (no EG/ABE/EEC) | Sportexhaust | | Edelstahl schwarz | | 0524782 751716 | 427,00 | 512,40 | |
| | Race (no EG/ABE/EEC) | Sportexhaust | | Carbon | | 0524482 751616 | 483,00 | 579,60 | |
| Slip on (Schalldämpfer mit VBR inkl. Euro 4 Kat.) mit Hitzeschutzblech | EG/ABE/EEC | RSC Dual Flow | | Edelstahl | | 1554682 751516 | 627,00 | 752,40 | |
| | EG/ABE/EEC | RSC Dual Flow | | Edelstahl schwarz | | 1554782 751516 | 670,00 | 804,00 | |
| | EG/ABE/EEC | RSC Dual Flow | | Carbon | | 1554482 751516 | 712,00 | 854,40 | |
| Slip on (Schalldämpfer mit VBR ohne Kat.) mit Hitzeschutzblech | Race (no EG/ABE/EEC) | RSC Dual Flow | | Edelstahl | | 0554682 751516 | 497,00 | 596,40 | |
| | Race (no EG/ABE/EEC) | RSC Dual Flow | | Edelstahl schwarz | | 0554782 751516 | 540,00 | 648,00 | |
| | Race (no EG/ABE/EEC) | RSC Dual Flow | | Carbon | | 0554482 751516 | 582,00 | 698,40 | |
| Slip on (Schalldämpfer mit VBR inkl. Euro 4 Kat.) ohne Hitzeschutzblech | EG/ABE/EEC | Scooter RSC | | Edelstahl | | 1534682 752516 | 478,00 | 573,60 | |
| | EG/ABE/EEC | Scooter RSC | | Carbon | | 1534482 752516 | 559,00 | 670,80 | |
| Slip on (Schalldämpfer mit VBR ohne Kat.) ohne Hitzeschutzblech | Race (no EG/ABE/EEC) | Scooter RSC | | Edelstahl | | 0534682 752516 | 348,00 | 417,60 | |
| | Race (no EG/ABE/EEC) | Scooter RSC | | Carbon | | 0534482 752516 | 429,00 | 514,80 | |
| Vespa Bremshebel links und rechts | | | | schwarz eloxiert | | 750012S-LR | 154,00 | 184,80 | |
| | Hebelpositon und Hebellänge verstellbar, lasergraviertes REMUS Logo | | | rot eloxiert | | 750012R-LR | 154,00 | 184,80 | |
| | | | | titan eloxiert | | 750012T-LR | 154,00 | 184,80 | |



Die Verwendung von Racing-Produkten und von Produkten, die keine EG-Genehmigung besitzen, ist auf öffentlichen Straßen bzw. im Geltungsbereich der STVO/STVZO nicht zulässig!

Find more on www.remus.eu

REMUS SCOOTER

| Modell | Bj. | Ø mm | Beschreibung | Typ | Schalldämpfer | Mantel Variante | Bestell-Nr. | EUR exkl. MwSt. | EUR inkl. MwSt. |
|--|-----|------|--|----------------------|---------------|----------------------|----------------|--------------------|--------------------|
| VESPA | | | | | | | | | |
| 946 8.5 kW | 13- | 55 | Kompletanlage inkl. Carbon Hitzeschutzabdeckung (nur mit Einsteckkat für die Strasse genehmigt) | EG/ABE/EEC | Sportexhaust | Edelstahl | 0124682 751113 | 464,00 | 556,80 |
| | | | | | Sportexhaust | Edelstahl schwarz | 0124782 751113 | 493,00 | 591,60 |
| | | | | | Sportexhaust | Carbon | 0124482 751113 | 550,00 | 660,00 |
| | | | Einsteckkatalysator | | | KAT010 | 74,00 | 88,80 | |
| | | | Die Schalldämpferanlage hat eine EG-Genehmigung, ist jedoch nur in Verbindung mit dem Einsteckkatalysator für den öffentlichen Strassenverkehr zugelassen. | | | | | | |
| | | | RACING Soundeinsatz für Sportexhaust | Race (no EG/ABE/EEC) | | | DBM201V | 43,00 | 51,60 |
| Vespa Primavera 125ie 3V | 14- | 55 | Kompletanlage ohne Hitzeschutzblech | EG/ABE/EEC | Scooter RSC | Edelstahl | 0134682 752114 | 378,00 | 453,60 |
| Vespa Sprint 125ie 3V | 14- | | (nur mit Einsteckkat für die Strasse genehmigt) | | Scooter RSC | Carbon | 0134482 752114 | 465,00 | 558,00 |
| 7.9 kW | | | Einsteckkatalysator | | | | KAT010 | 74,00 | 88,80 |
| LX 125 ie 3V | 12- | | RACING Soundeinsatz für Scooter RSC | Race (no EG/ABE/EEC) | | | DBM202V | 43,00 | 51,60 |
| LX 125 ie 3V Touring | 12- | 55 | Kompletanlage ohne Kat. inkl. Hitzeschutzblech (nur mit Einsteckkat für die Strasse genehmigt) | EG/ABE/EEC | Sportexhaust | Edelstahl | 0124682 751114 | 438,00 | 525,60 |
| S 125 ie 3V (LXS 125 ie 3V) | | | | | Sportexhaust | Edelstahl schwarz | 0124782 751114 | 467,00 | 560,40 |
| S 125 ie 3V Sport (LXS Sport 125 ie 3V) | | | | | Sportexhaust | Carbon | 0124482 751114 | 524,00 | 628,80 |
| 8.5 kW | | | Einsteckkatalysator | | | KAT010 | 74,00 | 88,80 | |
| | | | RACING Soundeinsatz für Sportexhaust | | | Race (no EG/ABE/EEC) | | | DBM201V |
| Die Schalldämpferanlage hat eine EG-Genehmigung, ist jedoch nur in Verbindung mit dem Einsteckkatalysator für den öffentlichen Strassenverkehr zugelassen. | | | | | | | | | |
| | | | Vespa Bremshebel links und rechts | | | schwarz eloxiert | 750014S-LR | 154,00 | 184,80 |
| | | | Hebelpositon und Hebellänge verstellbar lasergraviertes REMUS Logo | | | titan eloxiert | 750014T-LR | 154,00 | 184,80 |



Die Verwendung von Racing-Produkten und von Produkten, die keine EG-Genehmigung besitzen, ist auf öffentlichen Straßen bzw. im Geltungsbereich der STVO/STVZO nicht zulässig!



Vespa 946
Scooter Sportexhaust



Vespa Sprint 125ie 3V
Scooter RSC



Vespa Primavera 125ie 3V
Scooter RSC

Find more on www.remus.eu

| Modell | Bj. | Ø mm | Beschreibung | Typ | Schalldämpfer | Mantel Variante | Bestell-Nr. | EUR exkl. MwSt. | EUR inkl. MwSt. | | | |
|-----------------------------|-----|------|---|----------------------|---------------|-------------------|----------------|--------------------|--------------------|------------|--------|--------|
| VESPA | | | | | | | | | | | | |
| Vespa Primavera 125ie 3V | 16- | 65 | Kompletanlage inkl. Euro 4 Kat. ohne Hitzeschutzblech | EG/ABE/EEC | Scooter RSC | Edelstahl | 1134682 752116 | 508,00 | 609,60 | | | |
| Vespa Sprint 125ie 3V | 16- | | | EG/ABE/EEC | Scooter RSC | Carbon | 1134482 752116 | 595,00 | 714,00 | | | |
| MA1A, 7.9 kW, Euro 4 | | 65 | Kompletanlage ohne Kat. ohne Hitzeschutzblech | Race (no EG/ABE/EEC) | Scooter RSC | Edelstahl | 0134682 752116 | 378,00 | 453,60 | | | |
| | | | | Race (no EG/ABE/EEC) | Scooter RSC | Carbon | 0134482 752116 | 465,00 | 558,00 | | | |
| | | | Kompletanlage inkl. Euro 4 Kat. mit Hitzeschutzblech | EG/ABE/EEC | Sportexhaust | Edelstahl | 1124682 751116 | 568,00 | 681,60 | | | |
| | | | | EG/ABE/EEC | Sportexhaust | Edelstahl schwarz | 1124782 751116 | 597,00 | 716,40 | | | |
| | | | | EG/ABE/EEC | Sportexhaust | Carbon | 1124482 751116 | 654,00 | 784,80 | | | |
| | | | Kompletanlage ohne Kat. mit Hitzeschutzblech | Race (no EG/ABE/EEC) | Sportexhaust | Edelstahl | 0124682 751116 | 438,00 | 525,60 | | | |
| | | | | Race (no EG/ABE/EEC) | Sportexhaust | Edelstahl schwarz | 0124782 751116 | 467,00 | 560,40 | | | |
| | | | | Race (no EG/ABE/EEC) | Sportexhaust | Carbon | 0124482 751116 | 524,00 | 628,80 | | | |
| | | | Vespa Bremshebel links und rechts | | | | | | schwarz eloxiert | 750014S-LR | 154,00 | 184,80 |
| | | | Hebelpositon und Hebellänge verstellbar, lasergraviertes REMUS Logo | | | | | | titan eloxiert | 750014T-LR | 154,00 | 184,80 |



Die Verwendung von Racing-Produkten und von Produkten, die keine EG-Genehmigung besitzen, ist auf öffentlichen Straßen bzw. im Geltungsbereich der STVO/STVZO nicht zulässig!



www.youtube.com/user/RemusInnovation



www.facebook.com/RemusSportexhaust



REMUS Innovation GmbH
Dr.-Niederdorfer-Straße 25, A-8572 Bärnbach
Tel.: 0043 (0)3142 / 69 00-0, Fax: DW - 291
office@remus.at, www.remus.eu, www.remususa.com, www.remus.cn



SPORT = Schalldämpfer mit Homologationsnummer (Geräuschwerte liegen innerhalb der Toleranz), jedoch ohne Katalysator, deshalb kein EG/ABE! **1)** Solange der Vorrat reicht! ***)** EG-Genehmigung nur für Fahrzeuge mit Erstzulassungsdatum vor 1.7.2004. Angaben im Fahrzeugbrief und Fahrzeugschein müssen den tatsächlichen Verhältnissen entsprechen, d.h. der Entfall des Katalysators ist der Zulassungsbehörde zu melden! 24 Monate Garantie auf alle Anlagen mit EG-Genehmigung. Keine Garantie auf Racing Produkte. Für leichte Verfärbung bei Carbon wird keine Garantie gegeben! Technische Änderungen und Irrtum vorbehalten!

SPORT = Silencer with homologation number (sound level is within the tolerated limit), but without catalytic converter, therefore no EEC! **1)** While stocks last! ***)** EC-approval only for vehicles with a registration date before 1st July 2004. Specifications in the registration document have to match the actual conditions, i.e. the omission of the catalyser has to be reported to the licensing authority! A warranty of 24 months is given on all systems with EC-approval. No warranty on racing products. No warranty is given for small colour changes of the carbon! Technical changes and errors excepted!

[06.17 - 00315C-17]